

## Wir beraten

- bei Fragen zur eigenen Behinderung oder der von Angehörigen
- bei Fragen zu finanziellen Unterstützungsmöglichkeiten
- bei behördlichen Fragestellungen
- bei Problemen in der Familie
- bei Erziehungsfragen
- bei Rechtsfragen im Zusammenhang mit Familie
- bei Problemen in der Alltagsbewältigung
- zum Thema Inklusion in Lebensbereichen Geburt, Schule, Ausbildung, Arbeitsplatz, Wohnen, Freizeit...

## Unser Angebot

..ist kostenlos und vertraulich. Völlige Anonymität nach außen wird gewährleistet...

## Weitere Informationen

[www.soziale-initiative.net/fb](http://www.soziale-initiative.net/fb)

## Unsere PartnerInnen

im Auftrag von

 **Bundeskanzleramt**



mit Unterstützung von  
Lions Kaprun



Rechtsträger der Familienberatungsstelle

**SIS**  
Soziale Initiative Salzburg  
[www.soziale-initiative.net](http://www.soziale-initiative.net)



**Familienberatung inklusiv -  
unabhängige Familienberatungsstelle  
mit Schwerpunkt Integration**

## Für wen

für Einzelpersonen, Paare und Familien, die Informations- oder Unterstützungsbedarf rund um das Thema Familie haben. Unser Schwerpunkt liegt in der Beratung von Menschen mit Behinderungen und deren Angehörigen.

## Wir sind

... ein interdisziplinäres Team von PädagogInnen, SozialarbeiterInnen, ErziehungswissenschaftlerInnen und Eltern:

Maria-Theresa Jordan, BA,  
Sozialarbeiterin, Ergotherapeutin und Familienberaterin

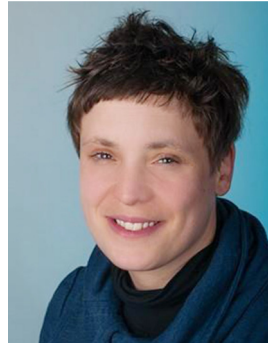
Dipl. Soz. Päd. Melanie Gaßner,  
Sozialpädagogin, Supervisorin und Familienberaterin

Dipl. Päd. Dr. Irene Moser, MA,  
Erziehungswissenschaftlerin, inhaltliche Begleitung

Dipl. Päd. DSA Christian Treweller,  
Pädagoge und Sozialarbeiter, Leitung

## Im Pongau

Maria-Theresa Jordan, BA



Sozialarbeiterin, Ergotherapeutin, langjährige Erfahrung in sozialmedizinischen Bereichen und vielseitige Erfahrung in Beratung, Therapie und Begleitung von Menschen in Notlagen

Büro:  
Neue Heimat 6, 5500 Bischofshofen

Tel.: 0677/ 64 03 59 16

E-Mail:  
[familienberatung@soziale-initiative.net](mailto:familienberatung@soziale-initiative.net)

Beratungszeit ist jeden Montag, 10.00 - 12.00 Uhr, und nach Vereinbarung

## Im Pinzgau

Dipl. Soz. Päd. Melanie Gaßner



Sozialpädagogin, Supervisorin, langjährige berufliche Erfahrung in der Beratung und Begleitung von Menschen mit Behinderungen und von Menschen in herausfordernden Lebenssituationen

Büro:  
Ebenbergstraße 7, 5700 Zell am See

Tel.: 0699/ 10 06 75 99

E-Mail:  
[familienberatung-pinzgau@soziale-initiative.net](mailto:familienberatung-pinzgau@soziale-initiative.net)

Beratungszeit ist jeden Dienstag, 16.00 - 18.00 Uhr, und nach Vereinbarung